

МИНИАТЮРНЫЕ ФИЛЬТР/РЕГУЛЯТОРЫ

B07 - G1/8, G1/4

B07



Фильтр/регуляторы для общих пневматических применений
 Высоко эффективная конструкция обеспечивает высокий расход с минимальным перепадом давления
 У неподнимающейся регулирующей ручки есть быстросействующая защелка
 Прозрачная колба с обзором 360°
 Металлическая колба для высоких давлений
 Стандартные опции включают модели без понижения, металлические колбы и альтернативные диапазоны давления

Техническая информация

Текущая среда:

Только сжатый воздух

Максимальное входное давление:

10 бар

Порт манометра:

Rc1/8

Диапазон давления:

0,3...10 бар

Температура окружающей среды:

-34°C ... +50°C

Консультируйтесь с нашей технической службой при применении ниже +2°C

Материалы

Корпус: цинковый сплав

Дно: ацеталь

Клапан: латунь/нитрил

Уплотнение клапана: ацеталь

Колба: прозрачная - поликарбонат;

Металлическая - цинк

Элемент: спеченный полипропилен

Эластомеры: нитрил

Модели				Принадлежности			Набор для технического обслуживания		
Размер порта	Расход* (дм³/сек)	Автоматический дренаж	Ручной дренаж	Монтажный кронштейн и гайка	Манометр 0 ... 10 бар	Панельная монтажная гайка	Автоматический дренаж	Ручной дренаж	
	G 1/8	6,2	 B07-101-A3KG	 B07-101-M3KG	 18-025-003	 18-013-989	 2962-89 (Только пластиковая гайка)	 B07-KITA40R	B07-KITM40R
	G 1/4	6,5	B07-201-A3KG	B07-201-M3KG	18-025-003	18-013-989	2962-04 (Только металлическая гайка)	B07-KITA40R	B07-KITM40R

* Типовой расход при входном давлении 10 бар, уставленном давлении 6,3 бар и перепаде в 1 бар от уставленного.

Выбор опций

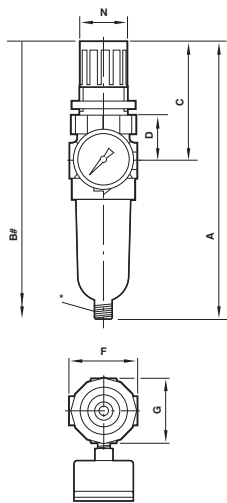
B07-★★★★-★★★★

Размер порта	Обозначение	Резьбы	Обозначение
1/8"	1	PTF	A
1/4"	2	ISO Rc Конус	B
		ISO G Параллельная	G
Колба	Тип сброса	Манометр	Обозначение
Прозрачная	Понижение	без	01
Прозрачная	Без понижения	без	03
Металл.	Понижение	без	33
Металл.	Без понижения	без	35
Металл.	Понижение	без	05**
Металл.	Без понижения	без	07**
Регулируемый диапазон выходного давления*	Обозначение	Элемент	Обозначение
0,1 ... 0,7 бар	A	5 µm	1
0,3 ... 3,5 бар	E	40 µm	3
0,3 ... 7 бар	K		
0,3 ... 10 бар	M**		
Дренаж	Обозначение		
Автоматический	A		
Ручной	M		

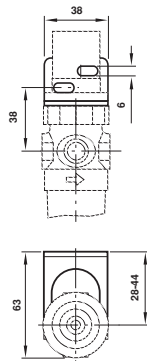
* Выходное давление может регулироваться выше и меньше, чем указанные. Не используйте эти блоки, чтобы управлять давлением за пределами указанных диапазонов.

** Когда выбирается блок 10 бар (150 psig), т.е. B07-205-A3MG, укажите правильный код в 5 и 6 позиции.

Размеры



Монтажное крепление



Автоматический дренаж

Минимальный зазор, необходимый для снятия колбы
* 1/8 BSP дренажное присоединение

Размер порта	Дренаж	A	B	C	D	F	G	Панель Ø	Глубина панели	кг
G1/8, G1/4	Автоматический	160	210	68	28	41	38	30	0 ... 6	0,26
	Ручной	164	214	68	28	41	38	30	0 ... 6	0,26

ХАРАКТЕРИСТИКИ РАСХОДА

