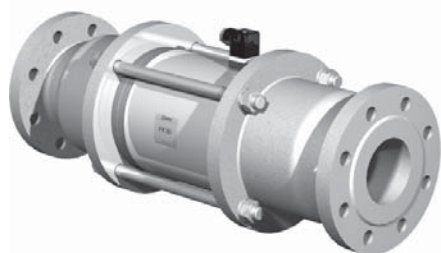


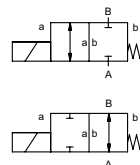
коаксиальный клапан

ТИП FK 80



2/2 ходовой клапан прямого действия
диапазон давлений PN 0-16 Бар
проходное сечение DN 80 mm
присоединение фланец
функция клапан нормально закрытый
символ NC

клапан нормально открытый
символ NO



⚠ Выше указаны материалы корпусов по отношению к присоединениям клапанных портов, которые контактируют со средой

конструкция сбалансированный по давлению с возвращающей пружиной

материалы корпуса ① алюминий ② гальванированная сталь
 ③ ⑤ Без цв. металлов
 ④ сталь с никелиевым покрытием ⑥ нержавеющая сталь

седло клапана синт. резина по металлу

материалы уплотнений NBR PTFE, FPM, EPDM

требуемые характеристики

- проходное сечение
- порт
- функция NC/NO
- рабочее давление
- расход
- рабочие среды
- температура рабочей среды
- температура окружающей среды
- номинальное напряжение

	порты	FK	фланцы PN 16	специальные фланцы
	функция		NC	NO
	диапазон давлений	Бар	0-16	> 16 Бар по запросу
	значение Kv	м³/ч	70,0	
	значение утечки			< 10 ⁻⁴ мБар*л*с ⁻¹
	давление вакуума	P1 ↔ P2		по запросу
	обратное давление	P2 > P1		доступный (макс. 5 Бар)
	рабочие среды		газы - жидкости - вязкие среды - желеобразные среды - загрязненные среды	по запросу
	абразивная среда			по запросу
	регулировка времени срабатывания	открытие		
		закрытие		по запросу
	направление течения	A ↔ B	как отмечено	двунаправленные (макс. 5 Бар)
	циклы включения	1/мин	20	
	время срабатывания	мс	открытие 600 закрытие 800	
	температура рабочей среды	°C	DC: -20 до +80 AC: -20 до +80	
	температура окружающей среды	°C	DC: -20 до +80 AC: -20 до +80	
	концевые выключатели			индуктивный
	ручное управление			
	разрешительная документация			LR/GL/WAZ
	установка			
	вес	kg	FK 38,0	
	дополнительное оборудование			по запросу

⚠ Конструкция клапанов зависит от среды и применения. Это может привести к изменениям в конструкции клапанов, материалов уплотнений и характеристик в стандартных спецификациях.

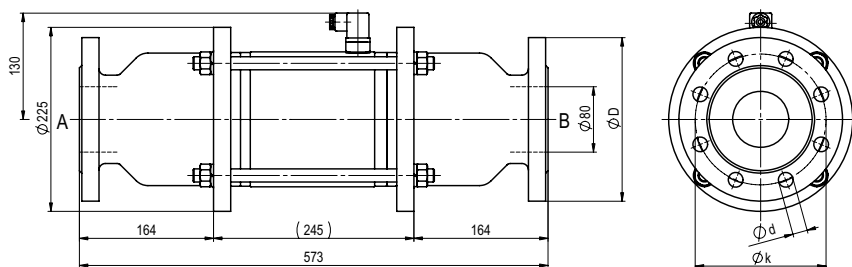
⚠ Если заказ или характеристики по применению неполные или неточные, существует риск некорректного изготовления клапана для запрашиваемого применения

	электрические характеристики	опции
	номинальное напряжение	Un 24 V DC специальное напряжение по запросу Un 230 V 40-60 Hz AC специальное напряжение по запросу
	привод	DC магнит постоянного тока AC магнит постоянного тока со встроенным выпрямителем
	класс изоляции	H 180°C
	защита	IP65
	периодичность работы	ED 100%
	присоединение	разъем асс. DIN EN 175301-803 клеммная коробка M16x1,5 форма A, 4 позиции x 90° / диаметр провода 6-8 мм
	как опция	подсвеченный выключатель с регулируемым резистором
	дополнительное оборудование	N-катушка 24 V DC 4,40 A 230 V 40-60 Hz AC 0,65 A
	энерго потребление	H-катушка 230 V 40-60 Hz AC 0,79 A
	взрывозащита	
	концевые выключатели	индуктивный (I) нормально открытый - PNP индуктивный (B) нормально открытый - PNP

■ не выделенные характеристики - стандартные характеристики
 ■ характеристики, выделенные серым - опции под заказ

ТИП FK 80

функция: **NC**
без напряжения закрыт



фланцы PN	DIN	øD	øk	ød
16	2633	200	160	18

ТИП FK 80

функция: **NO**
без напряжения открыт

